

WYBORY PRZEDTERMINOWE PREZYDENTA MIASTA GLIWICE											
Kod terytorialny gminy (dzielnicy m. st. Warszawy)	2	4	6	6	0	1	Nr obwodu głosowania	*	*	1	8
Siedziba Obwodowej Komisji Wyborczej (adres)	IV Liceum Ogólnokształcące, ul. Kozielska 1A, 44-100 Gliwice										
Gmina/ Dzielnica	m. Gliwice		Powiat	Gliwice			Województwo	śląskie			

### PROTOKÓŁ WYNIKÓW GŁOSOWANIA W OBWODZIE NA KANDYDATÓW NA PREZYDENTA MIASTA

Głosowanie rozpoczęło się w dniu 5 stycznia 2020 r. o godz. 07:00 i trwało do godz. 21:00.

#### I. ROZLICZENIE SPISU WYBORCÓW I KART DO GŁOSOWANIA

1	Liczba wyborców uprawnionych do głosowania ( <i>umieszczonych w spisie, z uwzględnieniem dodatkowych formularzy</i> ) w chwili zakończenia głosowania	*	1	7	1	9
1a	w tym umieszczonych w części A spisu wyborców ( <i>obywatele polscy</i> )	*	1	7	1	9
1b	w tym umieszczonych w części B spisu wyborców ( <i>obywatele UE niebędący obywatelami polskimi</i> )	*	*	*	*	0

**Uwaga!** Suma liczb z pkt. 1a i 1b musi być równa liczbie z pkt. 1

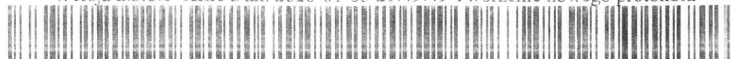
2	Liczba otrzymanych przez obwodową komisję wyborczą kart do głosowania, ustalona po ich przeliczeniu przed rozpoczęciem głosowania	*	1	5	4	0
3	Liczba kart niewykorzystanych	*	*	9	1	5
4	Liczba wyborców, którym wydano karty do głosowania ( <i>liczba podpisów w spisie oraz adnotacje o wydaniu karty bez potwierdzenia podpisem w spisie</i> )	*	*	6	2	5
4a	w tym w części A spisu wyborców ( <i>obywatele polscy</i> )	*	*	6	2	5
4b	w tym w części B spisu wyborców ( <i>obywatele UE niebędący obywatelami polskimi</i> )	*	*	*	*	0

**Uwaga!** Suma liczb z pkt. 4a i 4b musi być równa liczbie z pkt. 4. Suma liczb z pkt. 3 i 4 powinna być równa liczbie z pkt. 2, jeśli tak nie jest — przypuszczalną przyczynę należy opisać w pkt. 14.

#### II. GŁOSOWANIE PRZEZ PEŁNOMOCNIKA I GŁOSOWANIE KORESPONDENCYJNE

5	Liczba wyborców głosujących przez pełnomocnika ( <i>liczba kart do głosowania wydanych na podstawie aktów pełnomocnictwa otrzymanych przez obwodową komisję wyborczą</i> )	*	*	*	*	1
6	Liczba wyborców, którym wysłano pakiety wyborcze	*	*	*	*	0
7	Liczba otrzymanych kopert zwrotnych w głosowaniu korespondencyjnym	*	*	*	*	0
7a	Liczba kopert zwrotnych w głosowaniu korespondencyjnym, w których nie było oświadczenia o osobistym i tajnym oddaniu głosu	*	*	*	*	0
7b	Liczba kopert zwrotnych w głosowaniu korespondencyjnym, w których oświadczenie nie było podpisane przez wyborcę	*	*	*	*	0
7c	Liczba kopert zwrotnych w głosowaniu korespondencyjnym, w których nie było koperty na karty do głosowania	*	*	*	*	0
7d	Liczba kopert zwrotnych w głosowaniu korespondencyjnym, w których znajdowała się niezaklejona koperta na karty do głosowania	*	*	*	*	0

Wersja 2.3.8.0 KLIK z dn. 2020-01-05 21:49:49 Tworzenie nowego protokołu



b8c0-971b-882f-6510-8247-a6ed-5a7b-398f

*Handwritten signatures and initials:*  
 (Signature) Miron Jelach  
 (Signature) Jan  
 (Signature) Dniec  
 (Signature) Cech

7e	Liczba kopert na karty do głosowania w głosowaniu korespondencyjnym wrzuconych do urny	*	*	*	*	0
----	--	---	---	---	---	---

**Uwaga!** Liczba z pkt. 7 nie może być większa od liczby z pkt. 6. Suma liczb z pkt. 7a – 7e nie może być mniejsza od liczby z pkt. 7.

### III. USTALENIE WYNIKÓW GŁOSOWANIA

Obwodowa komisja wyborcza stwierdziła, że pieczęcie na urnie pozostały nie naruszone. Po wyjęciu kart z urny komisja ustaliła na ich podstawie następujące wyniki głosowania:

8	Liczba kart wyjętych z urny	*	*	6	2	5
8a	w tym liczba kart wyjętych z kopert na karty do głosowania w głosowaniu korespondencyjnym	*	*	*	*	0

**Uwaga!** Liczba z pkt. 8 pomniejszona o liczbę z pkt. 8a powinna być równa liczbie z pkt. 4. Dodatkowo liczba z pkt. 8a nie powinna być większa od liczby z pkt. 7e; jeśli tak nie jest — przypuszczalną przyczynę należy opisać w pkt. 15.

9	Liczba kart nieważnych ( <i>innych niż urzędowo ustalone lub nieopatrzone pieczęcią obwodowej komisji wyborczej</i> )	*	*	*	*	0
10	Liczba kart ważnych	*	*	6	2	5

**Uwaga!** Suma liczb z pkt. 9 i 10 **musi być** równa liczbie z pkt. 8. Jeśli w pkt. 9 liczba jest większa niż 0, przyczynę należy opisać w pkt. 16.

11	Liczba głosów nieważnych ( <i>z kart ważnych</i> )	*	*	*	*	2
11a	w tym z powodu postawienia znaku „X” obok nazwiska dwóch lub większej liczby kandydatów	*	*	*	*	2
11b	w tym z powodu niepostawienia znaku „X” obok nazwiska żadnego kandydata	*	*	*	*	0
11c	w tym z powodu postawienia znaku „X” wyłącznie obok nazwiska skreślonego kandydata	*	*	*	*	0

**Uwaga!** Suma liczb z pkt. 11a – 11c **musi być** równa liczbie z pkt. 11.

12	Liczba głosów ważnych oddanych łącznie na wszystkich kandydatów ( <i>z kart ważnych</i> )	*	*	6	2	3
----	---	---	---	---	---	---

**Uwaga!** Suma liczb z pkt. 11 i 12 **musi być** równa liczbie z pkt. 10.

#### 13. Na poszczególnych kandydatów na prezydenta miasta oddano następujące liczby głosów ważnych:

Lp.	Nazwisko i imię - imiona	Zgłoszony przez (skrót nazwy komitetu wyborczego)	Liczba głosów ważnych				
			*	*	*	*	
1	GILLNER Andrzej Gerard	KWW ANDRZEJA GILLNERA EFEKTYWNIE DLA GLIWIC	*	*	*	2	5
2	GORNIG Kajetan Andrzej	KWW DLA GLIWIC KAJETAN GORNIG DOMINIK DRAGON	*	*	1	1	1
3	MOSZYŃSKI Janusz Leonard	KWW JANUSZA MOSZYŃSKIEGO	*	*	1	8	3
4	NEUMANN Adam Marian	KWW KOALICJA DLA GLIWIC Z. FRANKIEWICZA	*	*	3	0	4
Razem			*	*	6	2	3

**Uwaga!** Suma głosów oddanych na wszystkich kandydatów (rubryka „Razem”) i głosów nieważnych (pkt 11) **musi być** równa liczbie z pkt. 10, czyli liczbie kart ważnych.



b8c0-971b-882f-6510-8247-a6ed-5a7b-398f

Dmellul

*Handwritten signatures and notes:*  
 Misia  
 Kaczyński  
 Andrzej  
 Andrzej  
 Andrzej

#### IV. UWAGI I ADNOTACJE

- 14 \*) Uwagi o przypuszczalnej przyczynie różnicy pomiędzy sumą liczb z pkt. 3 i 4 a liczbą z pkt. 2; jeżeli różnica nie występuje, wpisać „brak uwag”:  
*brak uwag*
- 15 \*) Uwagi o przypuszczalnej przyczynie różnicy pomiędzy liczbą z pkt. 8 pomniejszoną o liczbę z pkt. 8a a liczbą z pkt. 4, a także o przypuszczalnej przyczynie różnicy pomiędzy liczbą z pkt. 8a a liczbą z pkt. 7e; jeżeli różnice nie występują, wpisać „brak uwag”:  
*brak uwag*
- 16 \*) Uwagi o przypuszczalnej przyczynie wystąpienia kart nieważnych (pkt. 9); jeżeli liczba w pkt. 9 wynosi 0, wpisać „brak uwag”:  
*brak uwag*
- 17 \*) W trakcie głosowania wydano następujące zarządzenia; jeżeli nie wydano, wpisać „brak zarządzeń”:  
*brak zarządzeń*
- 18 \*) Adnotacja o wniesieniu uwag przez mężów zaufania z wymienieniem konkretnych zarzutów \*\*); jeżeli nie ma, wpisać odpowiednio „brak zarzutów” lub „brak mężów zaufania w obwodzie”:  
*brak mężów zaufania w obwodzie*
- 19 \*) Adnotacja o wniesieniu uwag przez członków obwodowej komisji wyborczej z wymienieniem konkretnych zarzutów \*\*); jeżeli nie ma, wpisać „brak zarzutów”:  
*brak zarzutów*
- 20 \*) Inne uwagi; jeżeli nie ma, wpisać „brak uwag”:  
*brak uwag*

Przy sporządzeniu protokołu obecni byli członkowie obwodowej komisji wyborczej:

1)	Dzieciuch Aleksandra Danuta	Przewodniczący	<i>Aleksandra Dzieciuch</i>
2)	Sipika Jolanta Anna	Zastępca Przewodniczącego	<i>Jolanta Sipika</i>
3)	Duda Mariola Urszula	Członek	<i>Mariola Duda</i>
4)	Kucek Łucja Stefania	Członek	<i>Łucja Kucek</i>
5)	Misiun Dorota Lucyna	Członek	<i>Dorota Misiun</i>
6)	Tokarska Zofia Teresa	Członek	<i>Zofia Tokarska</i>
7)	Widawska Mariola Bożena	Członek	<i>Mariola Widawska</i>
8)	Wołyńska-Kopczyk Mirosława Bogusława	Członek	<i>Mirosława Wołyńska-Kopczyk</i>
9)	Zawada Paweł Krzysztof	Członek	<i>Paweł Zawada</i>



\*) Jeżeli treść dotycząca danego punktu protokołu nie mieści się na formularzu, należy dołączyć ją do protokołu, zaznaczając to w odpowiednim punkcie protokołu.

\*\*) W razie zgłoszenia uwag przez mężów zaufania lub członków obwodowej komisji wyborczej, stanowisko obwodowej komisji wyborczej wobec zarzutów należy dołączyć do protokołu



*L. Kuj*  
*Anna*  
*Jan*  
*Dane*  
*Jan*  
*Anna*